

PROTEXE O BOSQUE

Reflexiona un momento sobre estes datos:

* Cada día desaparecen no mundo un millón de árbores, e soamente se plantan cen mil.

* Por mor dos incendios forestais, na Península Ibérica arden catro árbores por segundo.

Xa te dixemos antes que ti tamén es parte da natureza e, polo tanto, non te sintas estraño cando te achegues a un bosque. Pensa que esa casa de tantas especies é tamén un pouco a túa propia casa.

Unha boa parte do noso futuro depende do futuro dos bosques, que hoxe están a desaparecer.

Os bosques necesitan da túa axúda, todos e todas podemos contribuír á defensa da natureza realizando actividades simples e divertidas pero moi importantes, como plantar árbores, construír e instalar caixas niño, limpar bosques e ribeiras de ríos, etc.

- * Colabora coas persoas e institucións que defenden a natureza.
- * Pídelles consello e axuda ós teus mestres, pais etc.
- * Ponte en contacto co persoal da Consellería de Medio Ambiente. Daranche información é axuda.
- * Participa nas tarefas dalgunha asociación protectora do medio ambiente, ou monta ti mesmo o teu propio grupo xunto cos teus compañeiros e compañeiras.

Ante todo, aprende a coñecer e respecta-la natureza e compórtate nela de xeito que tralo teu paso a deixes, como mínimo, un pouco mellor.



O BOSQUE



Vas realizar un percorrido a través dun pequeno bosque, que tenta semellarse a un bosque autóctono, como os que existían en Galicia hai milleiros de anos.

Para que lembres mellor todo o que vas ver, te aconsellamos que anóte-las cousas máis interesantes do percorrido.

Abre ben os ollos e as orellas e lembra: ¡É máis importante que che queden as cousas na cabeza que no papel! (os papeis pérdense, aínda que ás veces as cabezas tamén).

¿Que día é hoxe? _____ ¿Que hora é? _____

¿Que tempo vai hoxe? _____

¿Sabes se sempre vai a mesma temperatura? ¿Como son os veráns?

¿E os invernos? _____

Tenta situar este lugar nun mapa, e ver cáles son as poboacións máis próximas. ¿Sabes que percorrido fixeches ata chegar aquí dende a túa vila? _____

Podes anotar aquí outras observacións que se che ocorran.

Moitos bosques teñen preto lagos, ríos ou mares.

Estas zonas de auga contribúen a que o bosque teña unhas determinadas características, como a súa humidade, a temperatura, vexetación, etc.

Ademais, algúns habitantes das lagoas e dos ríos convértese en parte do ecosistema do bosque.

Nas zonas húmidas pódense ver diferentes especies de anfibios.

¿Coñeces algún? _____



Se identificas algunha especie, podes debuxala seguindo o esquema que tes ó lado.

Cada ano desaparecen en todo o mundo milleiros de especies de animais e vexetais.

No noso país, moitos destes animais desaparecen e morren por causa do home.



Pero tamén hai persoas que poden facer moito por protexe-la natureza.

¿Sabes que é un centro de recuperación?

Se atopas un animal ferido é moi importante que te poñas en contacto axiña cun destes centros para que o animal reciba os coidados necesarios de contado.

Velaquí te-la silueta dun dos habitantes nocturnos do bosque.

¿Coñécelo? _____

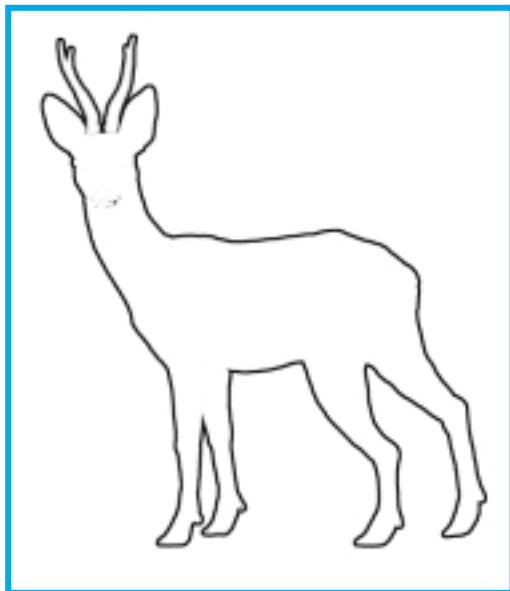
Remata o debuxo e engádelle as cores.

OS ANIMAIS DO BOSQUE

Como probablemente sabrás, un bosque é un ecosistema no que viven moitas especies diferentes de animais.

Algúns destes son difíciles de atopar a non ser que estean dentro de recintos valados, coma o do debuxo que tes ó lado. ¿Que animal é? Tenta completa-lo debuxo coas cores da súa pel.

¿Lembras algunha curiosidade especial deste animal?



¿Decatácheste da presenza dalgún animal no bosque sen observalo directamente?

Dámosche algunhas pistas:

* Sons: ¿Que tipos distintos de cantos de paxaros podes diferenciar?

¿E de ras? _____

* Pegadas.

* Excrementos.

* Madrigueiras ou niños.

* Restos de alimentación.

* Plumas, pelo ou mudas.

Aínda que algúns non che parezan importantes, tódolos seres vivos e inertes témo-lo noso lugar na Natureza.

¿Sabes que son as cadeas tróficas? _____

A VEXETACIÓN DO BOSQUE



Hai algúns anos, os bosques de Galicia non eran coma os que estamos afeitos a ver hoxe.

As nosas "fragas", que así se chamaban, estaban compostas por multitude de especies diferentes de árbores e plantas, que eran a casa e o restaurante de moitas especies de animais.

¿Sabes que é a biodiversidade?

Pregúntalles ós teus mestres.

Nestas fragas podíase atopalo que chamamos especies autóctonas. ¿Podes da-lo nome dalgunhas destas especies? _____

Como acabas de ver, as fragas case que desapareceron hai algúns anos, e con elas tamén desapareceron moitas das especies que vivían nese ecosistema.

Agora, os animais e vexetais dos que quedan moi poucos individuos, dicimos que están en perigo de extinción, e os chamamos especies protexidas.

¿Coñeces algunhas especies que estean protexidas na nosa Comunidade?

- Mamíferos: _____

- Aves: _____

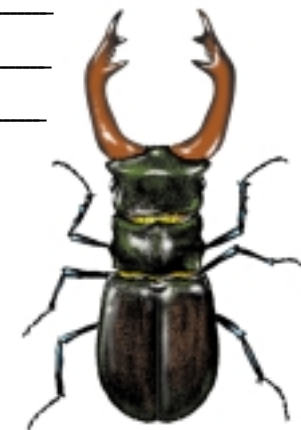
- Anfibios e réptiles: _____

- Insectos: _____

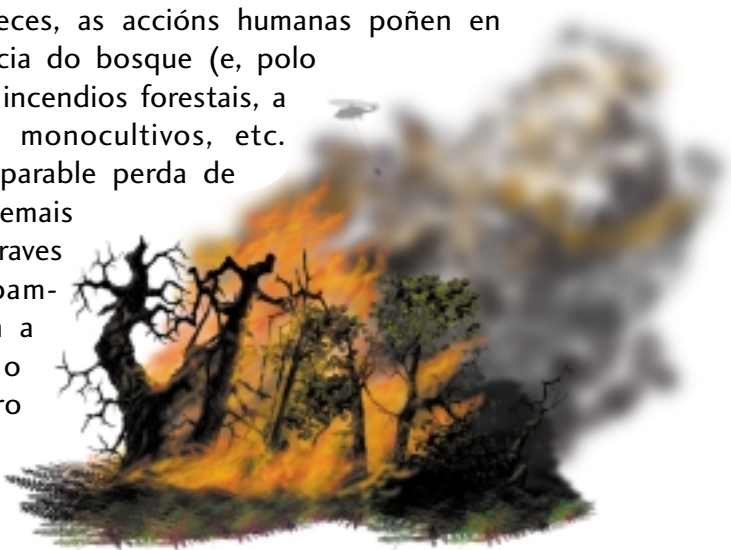
- Vexetais: _____

Tenta pensar cómo serían os nosos bosques hai 50 anos. ¿Paréceche moito tempo? Pensa que para a Natureza é un espacio moi curto de tempo.

Pregúntalles ós teus avós e á xente que vivía neses anos. O máis seguro é que leves unha sorpresa.



Demasiadas veces, as accións humanas poñen en risco a supervivencia do bosque (e, polo tanto a nosa). Os incendios forestais, a deforestación, os monocultivos, etc. supoñen unha irreparable perda de biodiversidade, ademais de causar outros graves problemas medioambientais como son a desertización, o efecto invernadeiro ou o cambio climático.



Todos e todas podemos achega-la nosa axuda para solucionar estes problemas e protexe-los bosques e, ó mesmo tempo, axudarnos a nós mesmos.

¿Como podemos defende-los bosques? ¿Sabes como e cando recoller sementes e plantar árbores? _____



¿Coñéce-lo nome da semente que tes ó lado?

¿Sabes que tipos de árbores nacen desta clase de sementes? _____

Pensa nos bosques coma un gran conxunto de moitas especies distintas que se relacionan entre si.

Esta comunidade de seres vivos e inertes aparenta unha gran resistencia ante o tempo e as actuacións humanas, pero non é certo; en realidade trátase dun ecosistema moi fráxil e sensible ás alteracións, polo que sempre que acudas a un bosque debes lembrar que actos moi pequenos poden ter consecuencias moi grandes.



Actúa sempre con respecto cara á natureza, lembra que es parte dela.

Cando imos ó monte, todos caemos na tentación de coller flores para adornar ou para ulilas.

Se todos facémo-lo mesmo, dentro de pouco tempo non quedarán flores, nin insectos, nin tampouco o bosque.

¿Sabes que poliniza as flores? _____

¿Como pensas que se fecundan as árbores? _____

Ademais das plantas con flores e das árbores, no bosque podemos atopar outras especies de vexetais. Tenta lembra-los nomes dalgúns destes vexetais e pensa se coñeces algún que, aínda que semella unha planta, non o é.

¿Sabes que son os fungos? ¿E cal é a súa función dentro do bosque?

Os fungos son tan importantes que a súa desaparición provocaría tamén a morte de todo o bosque en moi pouco tempo.

Por iso, cando atopas un fungo ou un cogomelo, non lle fagas mal, aínda que non sexa comestible, pode tratarse da comida dalgún animal.

Aquí tes algunhas especies distintas de fungos. Devólvelle-las súas cores.

